



Министерство природных ресурсов,  
лесного хозяйства и экологии Пермского края



Дирекция особо охраняемых  
природных территорий Пермского края

# О ГБУ «Дирекция особо охраняемых природных территорий Пермского края»



## О Дирекции особо охраняемых природных территорий Пермского края



### ЦЕЛЬ:

Обеспечение охраны природных территорий, комплексов, уникальных и эталонных участков и объектов, сохранение их биологического разнообразия

#### Охрана природы

Сохранение природных комплексов и биоразнообразия, патрулирование, уборка мусора, профилактика пожаров и браконьерства.

#### Эко Просвещение

Работа с населением, проведение семинаров, акций и конкурсов, создание просветительской продукции (аншлаги, фильмы, полиграфия)

#### Сохранение ценных животных

Биотехнические мероприятия, учеты животных

#### Снижение нагрузки на природные территории

Организация экологических троп, благоустроенных стоянок, системы навигации и экологических знаков с учетом статуса режима охраны территорий

# Организационно-территориальная структура Дирекции

## ВСЕГО 3 БЛОКА

36 из 257 ООПТ Пермского края,  
67,5% от площади всех ООПТ региона

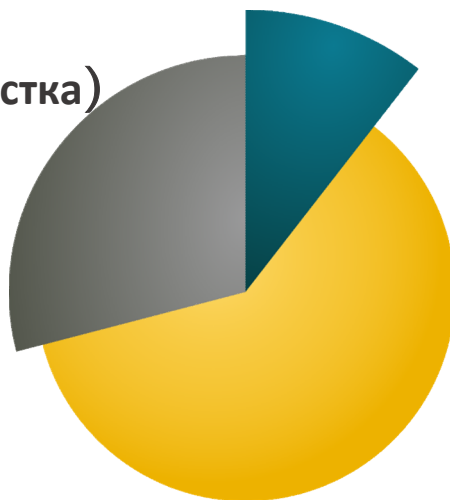
Природный парк  
«Пермский»

125.4 тыс.га  
3 кластера (участка)

Вишерский

Чусовской

Усьвинский



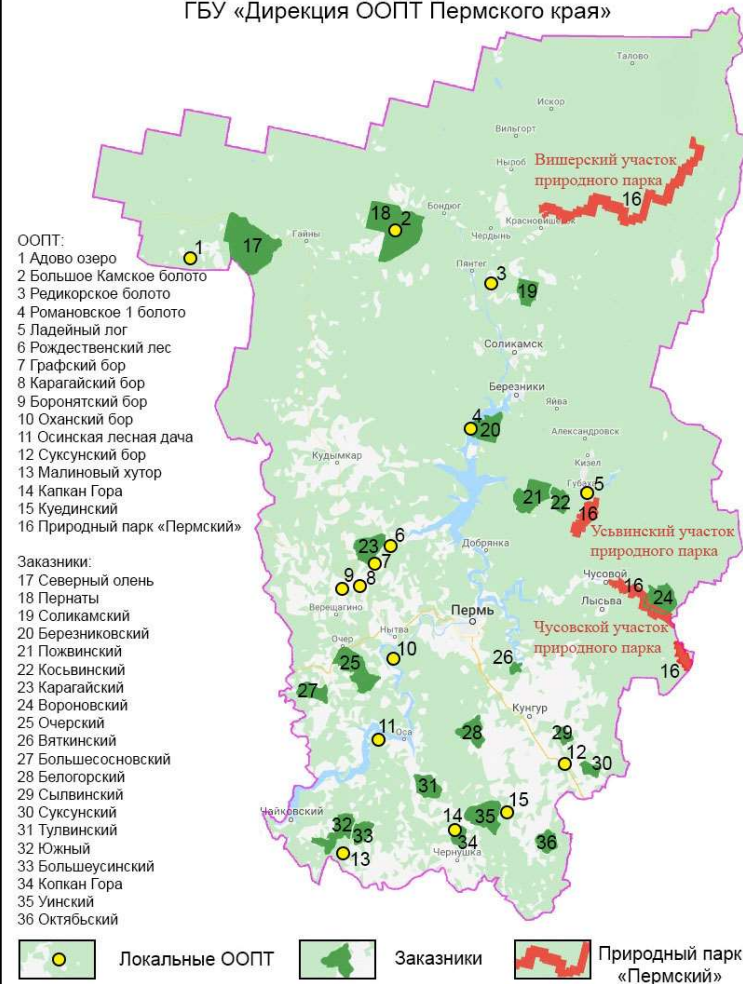
## Иные ООПТ

охраняемые ландшафты,  
ботанические природные  
резерваты, историко-природные  
комплексы  
255.3 тыс.га  
15 ед.

## Биологические заказники

533.4 тыс.га  
20 ед.

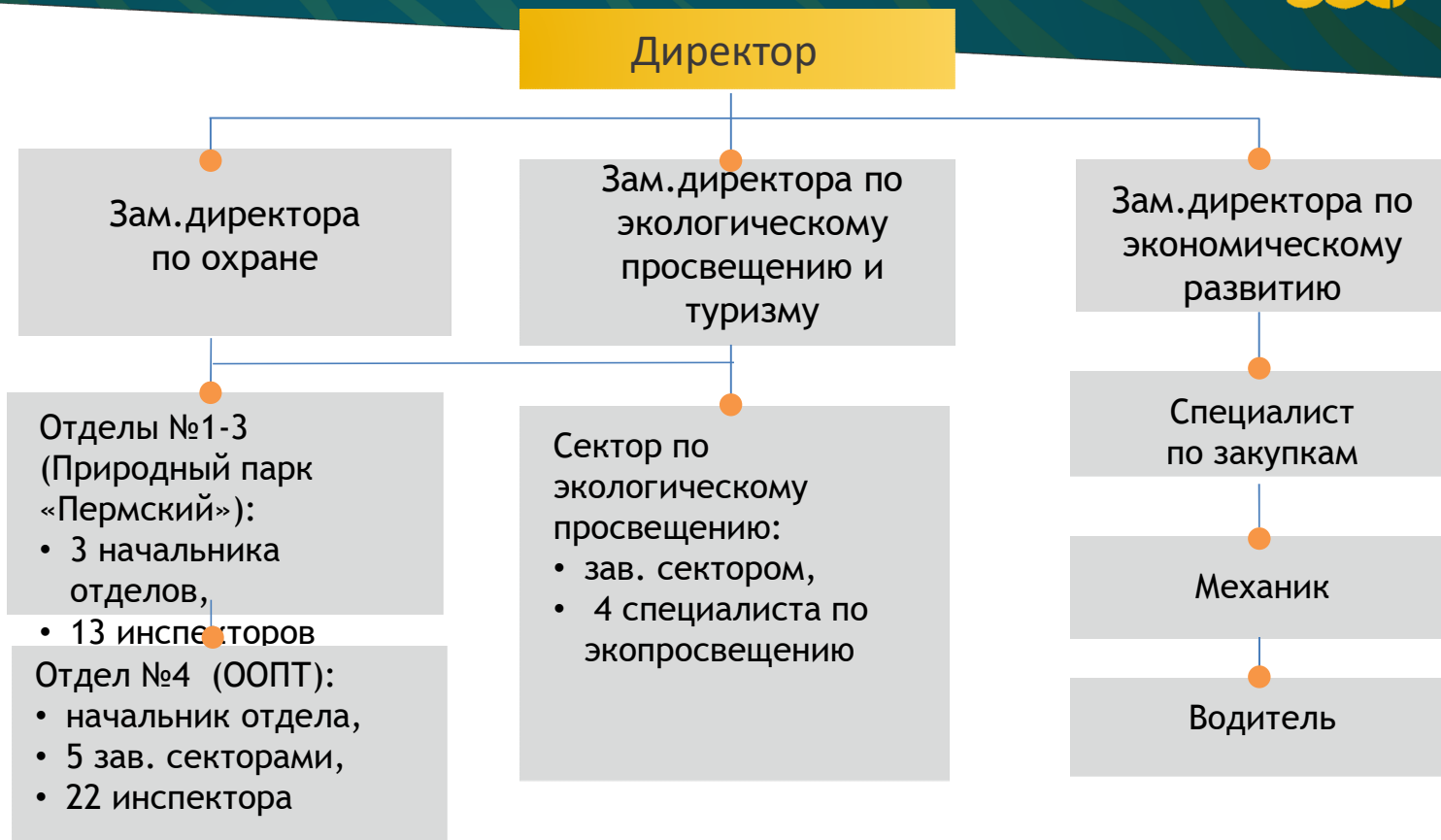
Схема расположения ООПТ находящихся под управлением  
ГБУ «Дирекция ООПТ Пермского края»



# О Дирекции особо охраняемых природных территорий Пермского края



Штатная  
численность - 56  
ставок





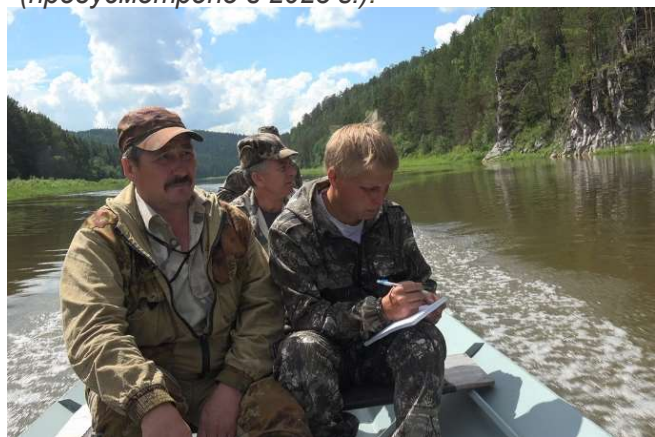
# Основные мероприятия Дирекции ООПТ Пермского края



на цикл бюджетного планирования в 3 года

## Охрана природы

- Повышение эффективности работы *(оптимизация маршрутов, штатной структуры, корректировка задач)*
- Обучение и повышение квалификации сотрудников.
- Работа с нарушителями - составление протоколов *(не менее 5 тыс. рейдов ежегодно)*.
- Улучшение материально-технической базы инспекторов *(предусмотрено в 2023 г.)*.
- Брендирование формы и оборудования *(разработан БрендБук)*
- Взаимодействие с администрациями муниципальных образований, волонтерами, учреждениями образования и культуры, бизнесом, общественными организациями, СМИ *(работа с туристическим сообществом, с ОМС по оборудованию стоянок и предоставлению участков, с бизнесом по линии Агентства по туризму)*.



Совместный рейд с администрацией Лысьвы и инспекторов на р. Чусовая



Составление акта обследования территории на Усьвинском участке природного парка



Новые машины для инспекторов в биологических заказниках, приобретенные в 2020 г



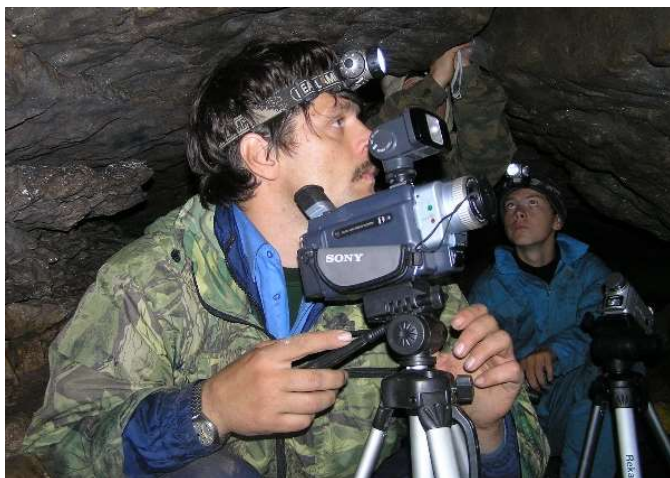
# Основные мероприятия Дирекции ООПТ Пермского края



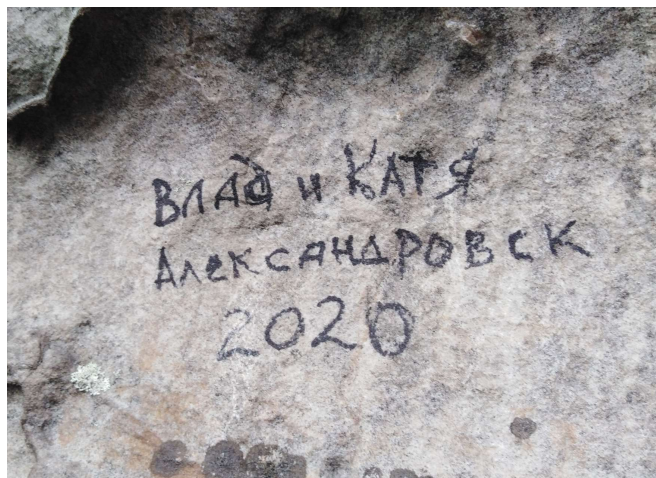
на цикл бюджетного планирования в 3 года

## ЭкоПросвещение

- Повышение экологической культуры посетителей (работа ведется, более успешно можно в рамках Визит-Центров)
- Развитие экологического добровольчества
- Создание фильмов, роликов, полиграфия (средства запланированы).
- Организация семинаров, конференций, конкурсов, акций для разных целевых групп. (средства запланированы).
- Ведение сайта и социальных сетей (начата работа по продвижению в соцсетях и запланированы средства 2021-2023 на ее продолжение).



Работа над созданием экологического фильма) съёмка в пещере на Усвинском участке природного парка «Пермский»



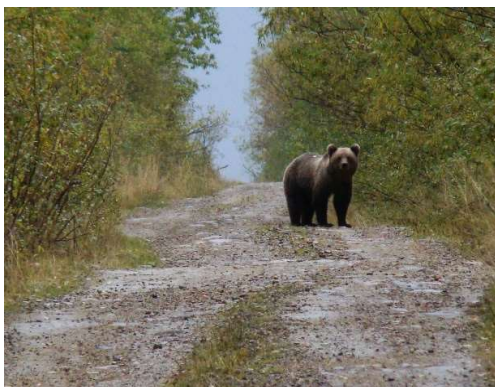
Каменный город: надписи на скалах, ленточки на деревьях - показатель низкой экологической культуры





## Сохранение ценных животных

- Обеспечение подкормки с учетом времени года и потребности животных в биологических заказниках *(средства запланированы)*.
- Предотвращение незаконной охоты, размещения свалок и т.п.
- Экскурсии и новые направления для эко-туров (наблюдение животных в природе, фото-охота, «тихая охота» - грибные туры и т.п.) – *варианты будут проработаны после окончательного формирования структуры*





# Основные мероприятия Дирекции ООПТ Пермского края



на цикл бюджетного планирования в 3 года

## Снижение нагрузки на природные территории

- Разработка единого архитектурного стиля для природного парка «Пермский» (работа начата).
- Установка природоохранных знаков (аншлагов, информационных щитов, указателей) (средства частично предусмотрены)
- Формирование участков на ООПТ под рекреацию (работа начата).
- Организация экологических троп (средства частично предусмотрены)
- Организация визит-центров
- Взаимодействие с Агентством по туризму и молодежной политике Пермского края, тур.операторами, бизнесом, местными администрациями и др.

В заповеднике «Столбы» Красноярского края решили проблему регулирования потоков посетителей и деградации экосистем



9 Стоянка на к.Говорливый (Вишерский участок природного парка, установлена в 2019 г.)



2011 г.



Сейчас

# Пути взаимодействия Дирекции ООПТ Пермского края и бизнеса



## Без привлечения бизнеса

### Делает ГБУ

Межевание ЗУ, постановка на кадастровый учет

Возведение объектов (беседки, мостики, тропы и т.д.)

Обслуживание объектов в рамках госзадания ГБУ

## С привлечением бизнеса

### Делает ГБУ

Межевание ЗУ, постановка на кадастровый учет

Возведение объектов (беседки, мостики, тропы и т.д.)

### Делает бизнес

Межевание ЗУ, постановка на кадастровый учет, получение лесного участка в аренду

или

Аренда возведенных объектов

Содержание территории

Взимание платы за посещение\*



Постановление Правительства РФ от 13 июля 2020 г. № 1039 «Об утверждении Правил определения платы для физических лиц, не проживающих в населенных пунктах, расположенных в границах особо охраняемых природных территорий, за посещение особо охраняемых природных территорий и установления случаев освобождения от взимания платы».



## Предложения по объекту «Каменный город»



### Обустройство 3-х участков:

- 1) входная площадка до начала тропы;
- 2) тропа с прилегающей территорией;
- 3) территория Каменного города.

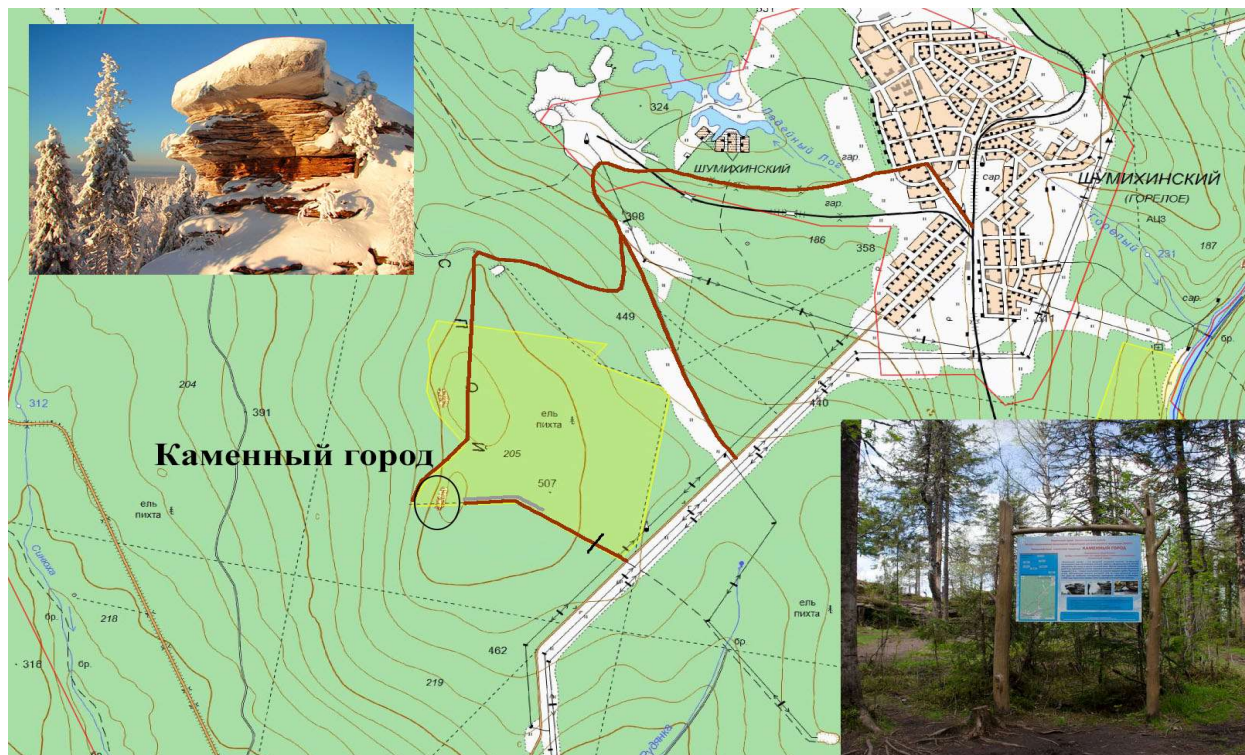
**Формирование предложений для сотрудничества с бизнесом.**

**Привлечение для финансирования разных источников (бюджет, бизнес, гранты).**

**Оборудование зоны показа, организация платного входа на территорию.**

В год «Каменный город» посещает около 20 тыс. чел.

Возможная стоимость входного билета – от 100 рублей с человека. При этом ожидаемый доход – 2,0 млн. руб. ежегодно с перспективой дальнейшего увеличения



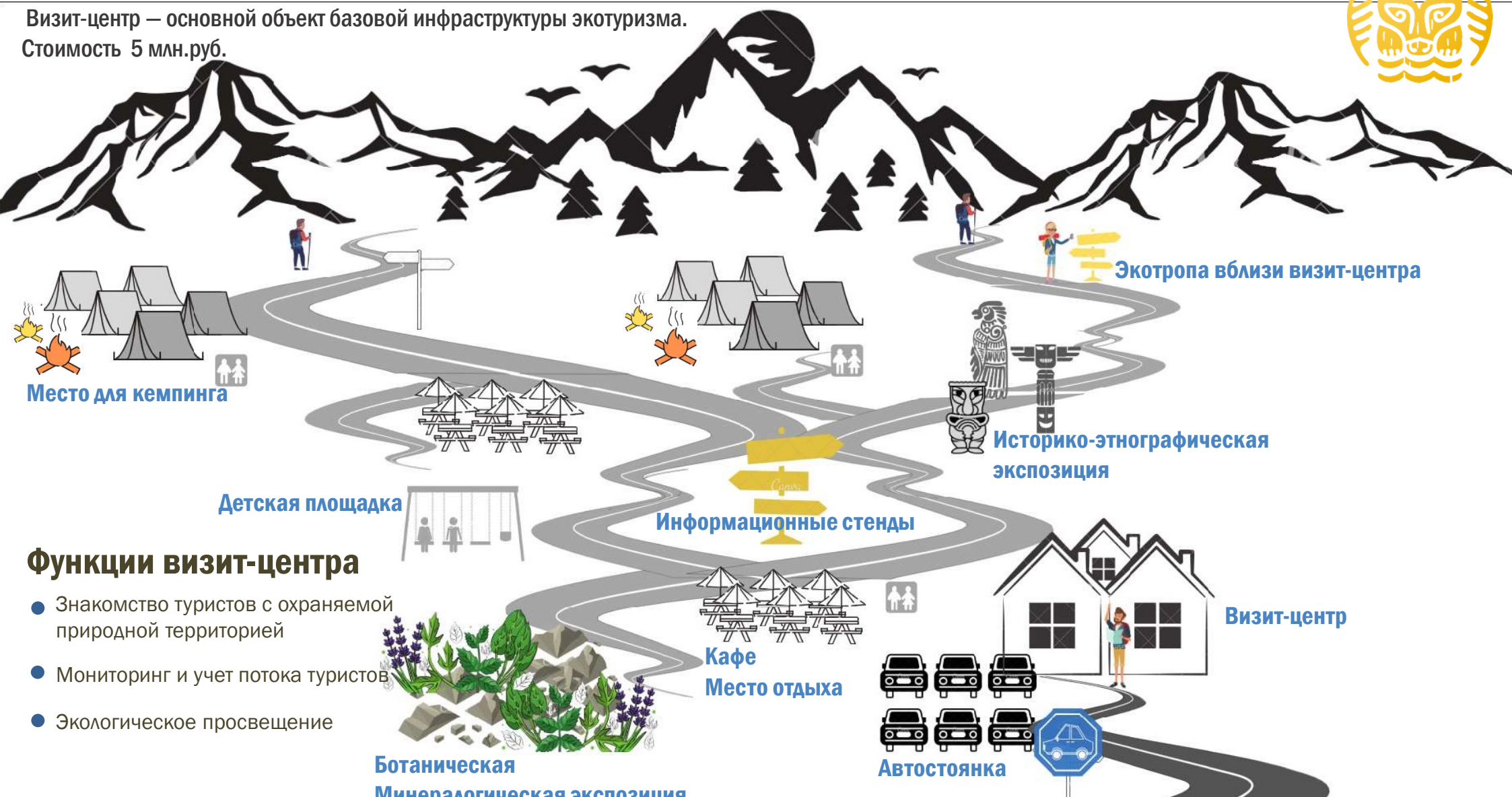
С 22 июня 2020 г. в соответствии с постановлением Правительства РФ №1039 от 01.06.2020 для ООПТ регионального значения возможно ПЛАТНОЕ ПОСЕЩЕНИЕ – не менее 0,5% от прожиточного минимума

# Организация работы Визит-центров в ООПТ Пермского края



Визит-центр — основной объект базовой инфраструктуры экотуризма.

Стоимость 5 млн.руб.



## Функции визит-центра

- Знакомство туристов с охраняемой природной территорией
- Мониторинг и учет потока туристов
- Экологическое просвещение



# Снижение нагрузки на природные территории парка «Пермский»



## В настоящее время на территории:

- 95 природоохранных знаков (аншлагов, информационных щитов)
- 273 стоянки

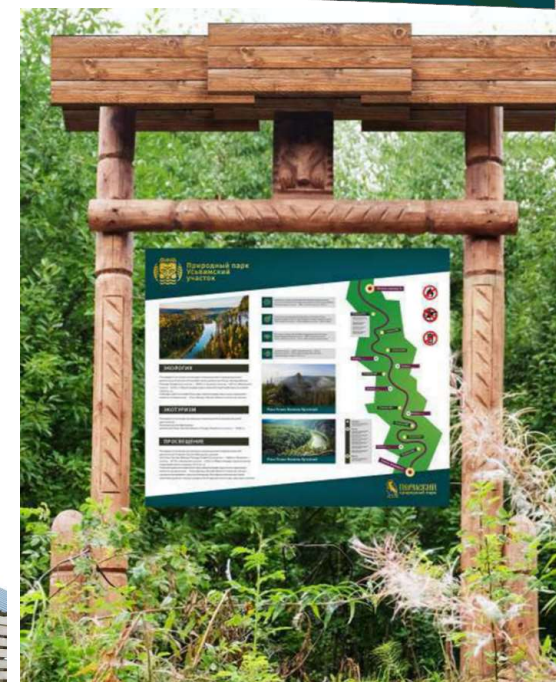
## ПЛАН 2021-2023

- 30 природоохранных знаков в едином фирменном стиле
- Обустройство 3 экологических троп - «На Столбы», «К вершине Малого Ветлана», «Путь к Голубому озеру»
- Уборка мусора – от 2-х раз в неделю

## НЕОБХОДИМО

- 95 природоохранных знаков в едином фирменном стиле.
- Ремонт 50 имеющихся стоянок: 50 штук
- Дообустройство 3 экологических троп - «На Столбы», «К вершине Малого Ветлана», «Путь к Голубому озеру».

Все элементы обустройства оформляются в едином стиле.



В год природный парк «Пермский» посещает около 60 тыс. туристов из Пермского края, других регионов и зарубежья. Инфраструктура позволит обеспечить безопасность посещений, повысить привлекательность маршрутов и сохранить природные территории.



Дирекция ООПТ  
Пермского края

Минприроды Пермского края

 [WWW.PRIRODA.PERMKRAI.RU](http://WWW.PRIRODA.PERMKRAI.RU)

 @MINPRIRODFPERMKRAI.RU

 @MINPRIRODFPERM

 @MINPRIRODFPERM

